



Ämter für alle!

Zählen, beobachten, aufpäppeln, telefonieren, klettern, graben: Tätigkeiten im Ehrenamt gibt es für nahezu jede Leidenschaft – und für jedes Zeitbudget

Text: Berit Toke
Illustration: Joan M. Zais

Welken gucken

Der Deutsche Wetterdienst (DWD) bietet in vielen Orten Wetterbeobachtungen mit langjähriger manuellen Schneehöhenmessung.

Gipfel pflegen

Der Sächsische Bergsteigerbund organisiert die Wartung seiner Gipfelkreuze im Austausch der Grottkreuze.



Von Welt

Jedes Geschehen am anderen Ende der Welt erreicht früher oder später auch das kleinste sächsische Dorf, denn globale Prozesse stoppen nicht an der Gemeindegrenze. Eine unvollständige Auswahl

Text: Konrad Hilger
Illustration: Joan M. Zais

Europas Städte

Gemeinwohlorientierung und Klimaschutz sollen die zukünftigen Leitlinien der europäischen Stadtentwicklung sein. So haben es die zuständigen Ministerinnen 2020 in der 'Neuen Leipzig-Charta' beschlossen.

Knotenpunkt

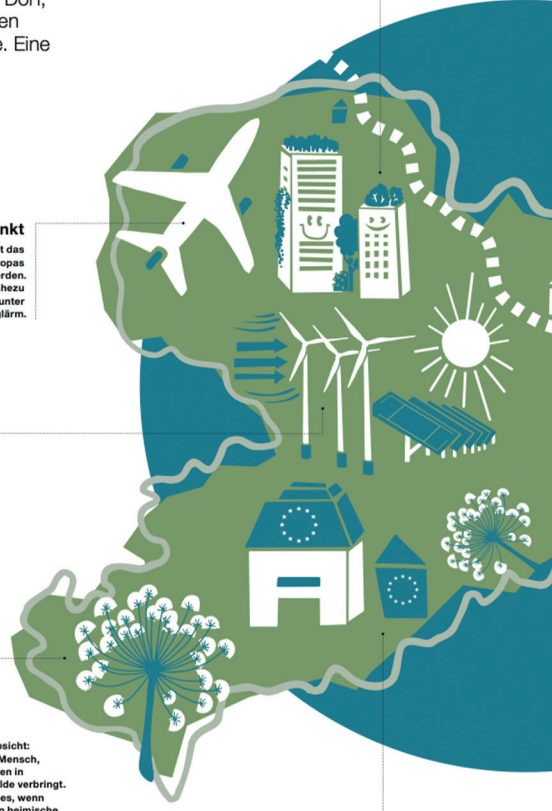
Der Flughafen Leipzig/Halle ist das viertgrößte Frachtdrehkreuz Europas – und soll weiter ausgebaut werden. Aber bereits jetzt stöhnen nahezu alle Kommunen im Umland unter nächtlichem Fluglärm.

Lokalpower

Ob Sonne, Wind, Wasser oder Blockheizkraftwerke mit Biomasse: erneuerbare, regionale und dezentrale Energieerzeugung schafft Unabhängigkeit und Resilienz – das macht sich auf lange Sicht auch finanziell bezahlt.

Neobiota

Ob mit oder ohne Absicht: Es ist vor allem der Mensch, der Tiere und Pflanzen in nichtheimische Gefilde verbringt. Problematisch wird es, wenn sie als invasive Arten heimische verdrängen oder Krankheiten verbreiten. In Sachsen trifft das auf 17 Tier- und Pflanzenarten zu.



Nachtgewimmel

Geht der Tag zur Neige, kommt mit der Dunkelheit ein anderes Eigenleben der Städte und Gemeinden hervor

Stromspeicher

1000 Quadratmeter sind Wasser speichernd. In Pöhl (Sachsen) wird ein Pumpspeicherkraftwerk gebaut, das bis zu 1000 Megawatt Strom speichern kann.

Die Nacht zum Tag

Es gibt keine mittlere Durchschnittstemperatur in Deutschland. Die Temperatur ist in jeder Region anders.

Weggeschribbit

15.117 Menschen sind in Sachsen im Jahr 2020 im Straßenverkehr gestorben. Das ist ein Rekordwert.

Noch wach?

1,6 Prozent der Bevölkerung in Deutschland sind wach.

Stadt- und Landklima

Die Lufttemperatur in der Stadt ist um 1 bis 2 Grad Celsius höher als im Umland.

Wer wagt? Wer gewinnt?

Die Kommunen in Sachsen sind in der Lage, die Herausforderungen der Digitalisierung zu meistern.

Umfeldplanung

Die Kommunen in Sachsen sind in der Lage, die Herausforderungen der Digitalisierung zu meistern.

Praxis

Die Kommunen in Sachsen sind in der Lage, die Herausforderungen der Digitalisierung zu meistern.

Am Achern

Die Kommunen in Sachsen sind in der Lage, die Herausforderungen der Digitalisierung zu meistern.

Wilde Stadt

Die Kommunen in Sachsen sind in der Lage, die Herausforderungen der Digitalisierung zu meistern.



Ein langer Weg

Fluggen zeigen

Die Kommunen in Sachsen sind in der Lage, die Herausforderungen der Digitalisierung zu meistern.

Frauenorte

Die Kommunen in Sachsen sind in der Lage, die Herausforderungen der Digitalisierung zu meistern.

Rosa Winkel

Die Kommunen in Sachsen sind in der Lage, die Herausforderungen der Digitalisierung zu meistern.

Familienische

Die Kommunen in Sachsen sind in der Lage, die Herausforderungen der Digitalisierung zu meistern.